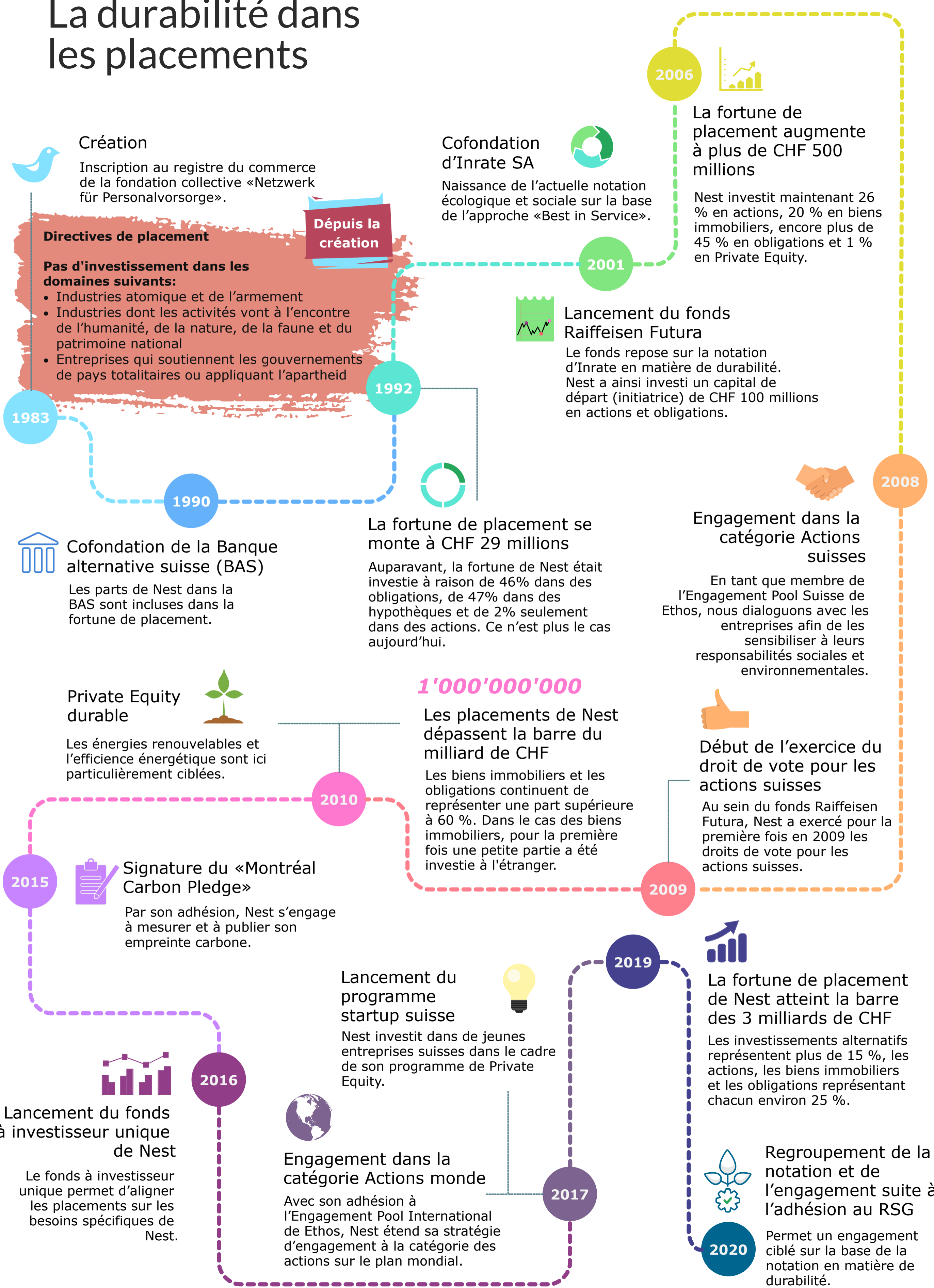


La durabilité dans les placements



Création

Inscription au registre du commerce de la fondation collective «Netzwerk für Personalvorsorge».

Directives de placement

Pas d'investissement dans les domaines suivants:

- Industries atomique et de l'armement
- Industries dont les activités vont à l'encontre de l'humanité, de la nature, de la faune et du patrimoine national
- Entreprises qui soutiennent les gouvernements de pays totalitaires ou appliquant l'apartheid

Dépuis la création

Cofondation d'Inrate SA

Naissance de l'actuelle notation écologique et sociale sur la base de l'approche «Best in Service».

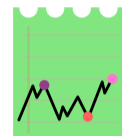
2006



La fortune de placement augmente à plus de CHF 500 millions

Nest investit maintenant 26 % en actions, 20 % en biens immobiliers, encore plus de 45 % en obligations et 1 % en Private Equity.

2001



Lancement du fonds Raiffeisen Futura

Le fonds repose sur la notation d'Inrate en matière de durabilité. Nest a ainsi investi un capital de départ (initiatrice) de CHF 100 millions en actions et obligations.

1983

1990

1992



Cofondation de la Banque alternative suisse (BAS)

Les parts de Nest dans la BAS sont incluses dans la fortune de placement.

La fortune de placement se monte à CHF 29 millions

Auparavant, la fortune de Nest était investie à raison de 46% dans des obligations, de 47% dans des hypothèques et de 2% seulement dans des actions. Ce n'est plus le cas aujourd'hui.

2008



Engagement dans la catégorie Actions suisses

En tant que membre de l'Engagement Pool Suisse de Ethos, nous dialoguons avec les entreprises afin de les sensibiliser à leurs responsabilités sociales et environnementales.



Début de l'exercice du droit de vote pour les actions suisses

Au sein du fonds Raiffeisen Futura, Nest a exercé pour la première fois en 2009 les droits de vote pour les actions suisses.

2009



2019

La fortune de placement de Nest atteint la barre des 3 milliards de CHF

Les investissements alternatifs représentent plus de 15 %, les actions, les biens immobiliers et les obligations représentant chacun environ 25 %.



2020

Regroupement de la notation et de l'engagement suite à l'adhésion au RSG

Permet un engagement ciblé sur la base de la notation en matière de durabilité.

Private Equity durable



Les énergies renouvelables et l'efficacité énergétique sont ici particulièrement ciblées.

2010

1'000'000'000

Les placements de Nest dépassent la barre du milliard de CHF

Les biens immobiliers et les obligations continuent de représenter une part supérieure à 60 %. Dans le cas des biens immobiliers, pour la première fois une petite partie a été investie à l'étranger.

2015



Signature du «Montréal Carbon Pledge»

Par son adhésion, Nest s'engage à mesurer et à publier son empreinte carbone.



2016

Lancement du fonds à investisseur unique de Nest

Le fonds à investisseur unique permet d'aligner les placements sur les besoins spécifiques de Nest.



Engagement dans la catégorie Actions monde

Avec son adhésion à l'Engagement Pool International de Ethos, Nest étend sa stratégie d'engagement à la catégorie des actions sur le plan mondial.

2017



Lancement du programme startup suisse

Nest investit dans de jeunes entreprises suisses dans le cadre de son programme de Private Equity.